

COMMENT CRÉER UN FICHIER D'IMPRESSION CORRECT :

ÉTIQUETTES EN PAPIER PLIÉES

Les indications suivantes vous aideront à créer correctement votre fichier d'impression. Pour d'ultérieures informations, téléchargez le gabarit, activez la Vérification Fichier par un opérateur, appelez notre service assistance ou contactez-nous via chat.

1 FORMAT DU FICHIER

Nos systèmes traitent uniquement les fichiers au format PDF à l'échelle 1:1 (non protégés par mot de passe).

2 LES COULEURS

Tous les fichiers doivent être envoyés en CMJN (cyan, magenta, jaune, noir) avec le profil colorimétrique Fogra 39. Les images en RVB ou avec couleurs PANTONE seront automatiquement converties avec un profil de séparation standard.

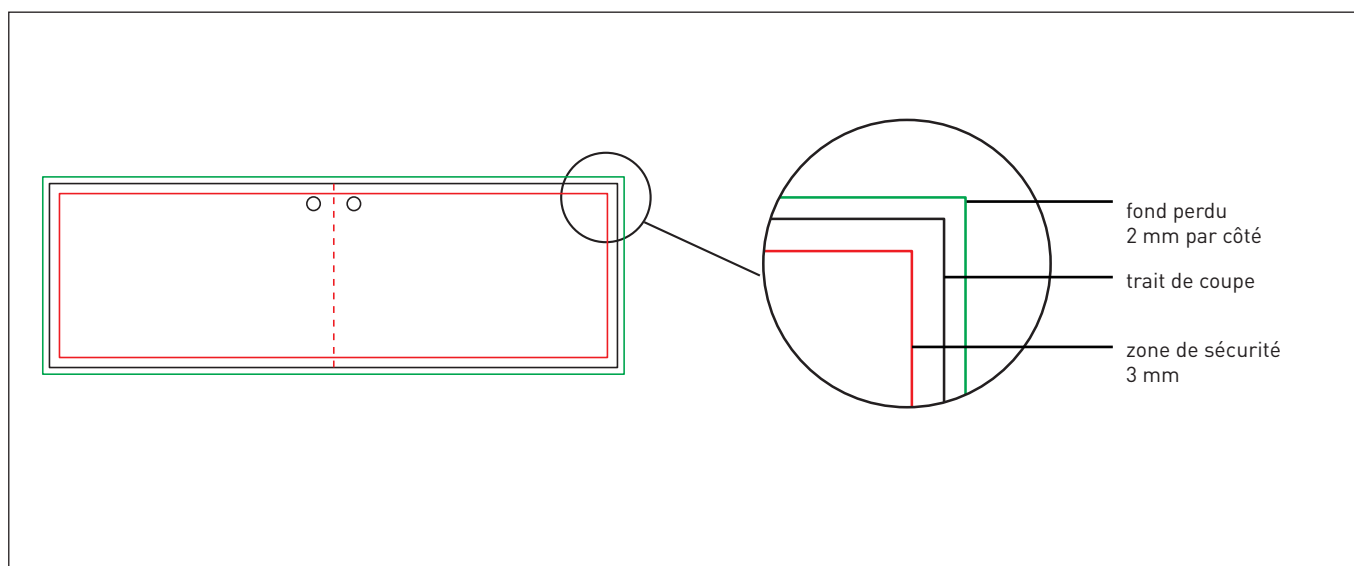
3 RÉOLUTION

La résolution optimale des fichiers d'impression est comprise entre 100 et 150 dpi.

4 GABARIT

Pour réaliser correctement le fichier d'impression de ces produits, il faut télécharger le gabarit sur le site, insérer le visuel sur le calque Artwork, sur toute la superficie du gabarit, jusqu'à la ligne verte. Éliminez les lignes de construction et enregistrez de nouveau le fichier au format PDF. Un fichier correct sera ainsi généré. Veillez à ne pas modifier l'échelle du dessin et à ne pas redimensionner le gabarit.

Veillez ne pas utiliser les teintes plates dans la construction des contenus graphiques (elles ne seront pas imprimées).



5 FINITIONS

Si vous avez choisi l'option **Vernis 3d**, **Laminage Or** ou **Laminage Argent**, nous vous rappelons que le visuel concerné doit être inséré sur le calque **Finishing**. Le visuel du calque Finishing ne doit pas contenir de dégradés, d'effet tramage ou de transparences. Il doit être vectoriel et doit utiliser la couleur **Finishing**.

Les finitions peuvent avoir la forme que vous souhaitez, ce qui vous permet d'avoir une plus grande liberté créative.

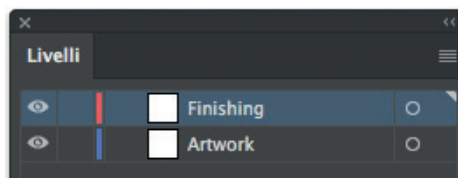
La taille minimale de caractère imprimable est de 10 pt. La taille minimale de trait imprimable est de 1 pt.

Nous vous rappelons qu'il est préférable de ne pas insérer de finitions au niveau des rainures, afin d'éviter toute cassure du vernis ou du laminage.

Dans le gabarit, la teinte dédiée, nommée Finishing **est déjà présente**. Autrement, vous pouvez suivre les étapes pour recréer la nuance couleur correcte.

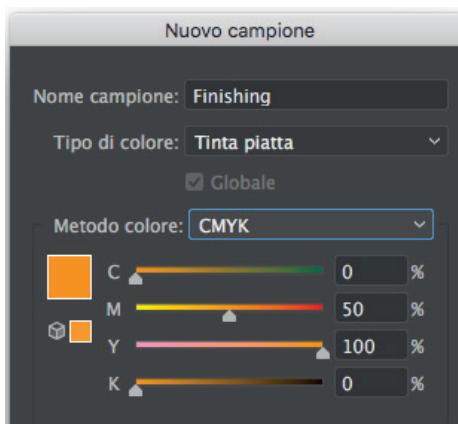
① **CALQUE >**
EN CRÉEZ UN NOUVEAU > Finishing

Sur le panneau **Calques**, créez un nouveau calque sur Artwork et nommez-le **Finishing**.



② **NUANCIER >**
EN CRÉEZ UNE NOUVELLE > Finishing

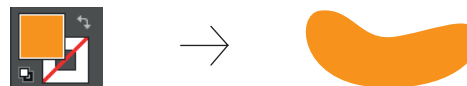
Sur le panneau **Nuancier**, créez une nouvelle nuance et nommez-la **Finishing** ; sélectionnez **Aplat de couleur** comme type de couleur et attribuez les pourcentages CMJN : 0, 50, 100, 0.



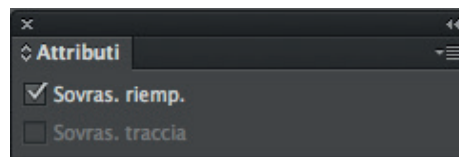
Finishing
Aplat de couleur
CMJN
C : 0 %
M : 50 %
Y : 100 %
K : 0 %

③ **REPLISSAGE > Finishing**

Sur le calque **Finishing**, créez un remplissage vectoriel correspondant à l'endroit où la finition sera réalisée et attribuez-lui l'aplat de couleur Finishing.



Tous les tracés du calque Finishing doivent être en surimpression.



④ Enregistrez le pdf en prenant soin de laisser les calques séparés.



Si vous avez choisi la finition Laminage Or ou Laminage Argent, nous vous conseillons de mettre le visuel concerné uniquement sur le calque Finishing, en prenant soin de l'éliminer du calque Artwork.

⑥ **POLICE DE CARACTÈRES**

Les caractères devront être **incorporés dans le pdf ou convertis en courbes/tracés**. La taille minimale du caractère est de 6 pt. Nous ne garantissons pas une parfaite qualité d'impression pour les dimensions inférieures.

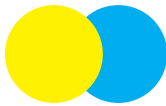
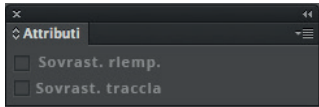
⑦ **INFORMATIONS SUPPLÉMENTAIRES**

Les tracés vectoriels doivent être d'au moins **0,25 pt**. Nous vous **déconseillons de positionner des cadres et passe-partout trop près du bord** afin d'éviter toute imprécision due aux tolérances de coupe.

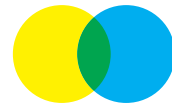
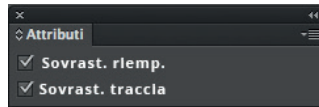
Par défaut, lors d'impressions de couleurs opaques superposées, la couleur supérieure perce la zone en-dessous. La surimpression permet d'éviter le perçage et fait en sorte que les encres se superposent.

Pour éviter des résultats chromatiques imprévus, **contrôlez qu'il n'y ait pas d'objets ou de textes en surimpression dans votre fichier**.

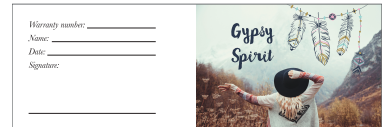
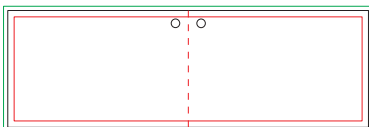
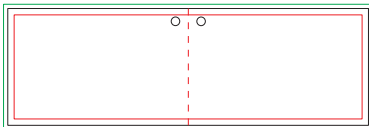
SANS SURIMPRESSION



AVEC SURIMPRESSION



NOTA BENE - Spécification



TÉLÉCHARGEZ
LE GABARIT



INSÉREZLE VISUEL
sur le calque Artwork



ÉLIMINEZ LES LIGNES
DE CONSTRUCTION
sauf la ligne verte



ENREGISTREZ LE PDF



RÉSULTAT IMPRIMÉ

✓ PDF

✓ 100-150 dpi

✓ CMJN

✓ FOGRA 39