

COMMENT CRÉER UN FICHER D'IMPRESSION CORRECT :

COMPTOIR AVEC FRONTON

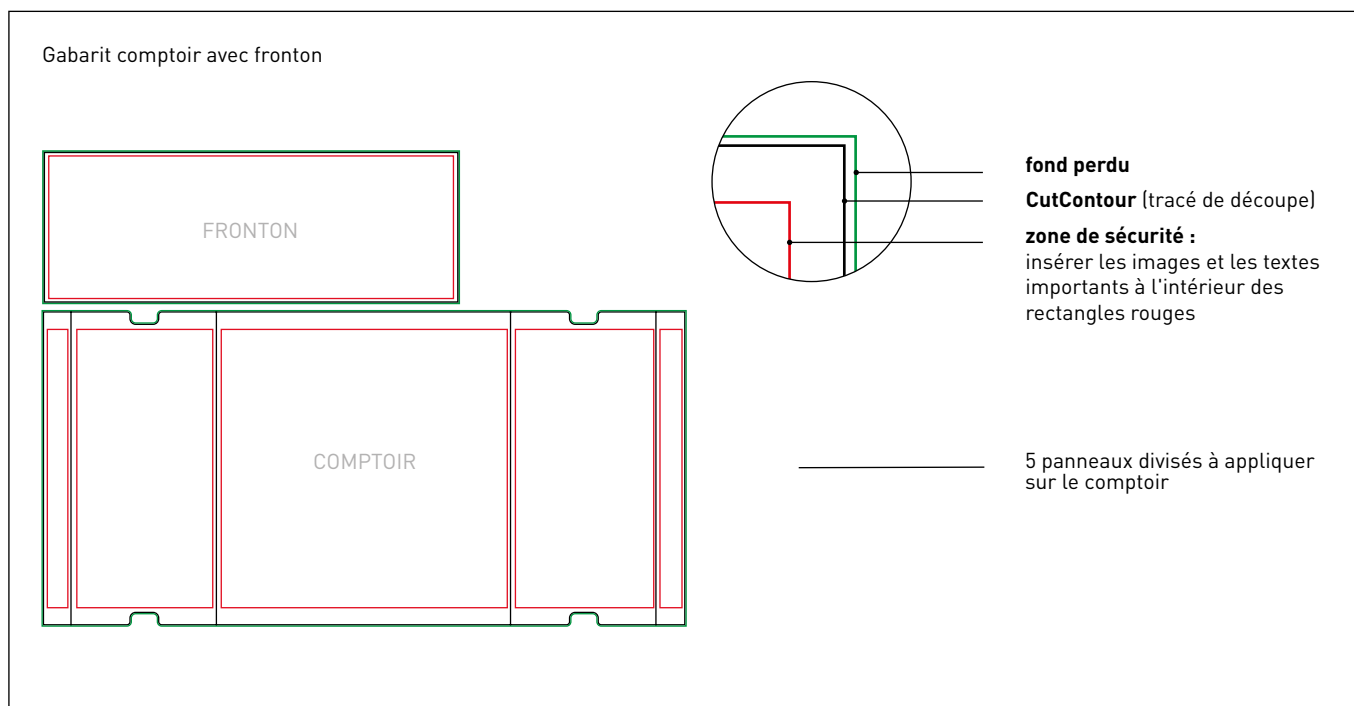
Les indications suivantes vous aideront à créer correctement votre fichier d'impression. Pour d'ultérieures informations, téléchargez le gabarit, consultez la section FAQ de notre site, activez la Vérification Fichier par un opérateur, appelez notre service assistance ou contactez-nous via chat.

1 FORMAT DU FICHER

Veillez envoyer votre fichier au format **PDF (non protégé par mot de passe)**.

2 GABARIT

Téléchargez sur notre site le gabarit correspondant au produit commandé et utilisez-le comme base : vous y trouverez déjà les dimensions que vous avez indiquées dans le devis, le fond perdu et les autres lignes de construction. Insérez votre visuel, **éliminez toutes les lignes de construction sauf la ligne verte** et enregistrez le fichier en PDF en haute qualité sans traits de coupe.



NOTA BENE - Comptoir avec fronton



TÉLÉCHARGEZ
LE GABARIT



INSÉREZ
VOTRE VISUEL



ÉLIMINEZ TOUTES
LES LIGNES



ENREGISTREZ
LE PDF



RÉSULTAT
IMPRIMÉ

3 COULEURS

Tous les fichiers doivent être envoyés en **CMJN** (cyan, magenta, jaune, noir) avec le **profil colorimétrique Fogra 39**. Les images en RVB ou avec couleurs PANTONE seront automatiquement converties avec un profil de séparation standard.

Une même couleur peut apparaître de façon légèrement différente selon le support d'impression.

Ceci est dû à la composition physique et à la couleur de base du matériau.

4 RÉOLUTION

La résolution optimale des fichiers d'impression est **comprise entre 100 et 150 ppi**.

5 INFORMATIONS SUPPLÉMENTAIRES

Le trait minimal imprimable est de 0,5 pt. Nous vous **déconseillons de positionner des cadres trop près des bords** afin d'éviter toute imprécision due aux tolérances de coupe.

NOTA BENE - spécification

Attention : Ne pas positionner de visuels importants en-dehors de la zone de sécurité, car ils pourraient d'être recouverts par la structure du comptoir.

