

COMMENT CRÉER UN FICHER D'IMPRESSION CORRECT :

ENVELOPPES CARTONNÉES

Les indications suivantes vous aideront à créer correctement votre fichier d'impression. Pour d'ultérieures informations, téléchargez le gabarit, consultez la section FAQ de notre site, activez la Vérification Fichier par un opérateur, appelez notre service assistance ou contactez-nous via chat.

1 FORMAT DU FICHER

Nos systèmes traitent uniquement les fichiers au format PDF à l'échelle 1:1 (non protégés par mot de passe).

2 LES COULEURS

Tous les fichiers doivent être envoyés en CMJN ([cyan, magenta, jaune, noir] avec le profil colorimétrique Fogra 39. Les images en RVB ou avec couleurs PANTONE seront automatiquement converties avec un profil de séparation standard.

3 RÉOLUTION

La résolution optimale des fichiers d'impression est comprise entre 250 et 300 ppi.

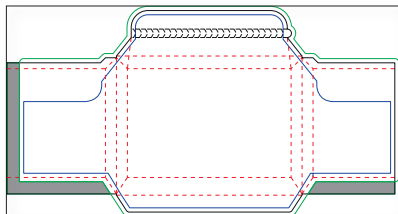
4 FOND PERDU

Téléchargez le gabarit correspondant au produit commandé, le fond perdu y sera déjà correctement inséré à 5 mm du bord. La distance entre les textes et le trait de coupe doit être d'au moins 3 mm.

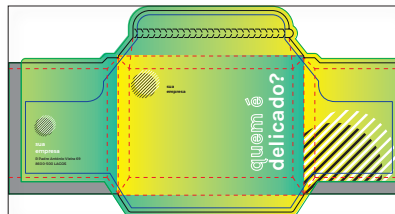
5 GABARIT

Téléchargez sur notre site le gabarit correspondant au produit commandé et utilisez-le comme base : vous y trouverez déjà correctement mis en place les dimensions indiquées dans le devis, le fond perdu et les autres lignes de construction. Insérez votre visuel, éliminez toutes les lignes de construction et les lignes de pli et de coupe et gardez uniquement le fond perdu. Pour finir, enregistrez le fichier en PDF en haute qualité sans traits de coupe. Si vous avez sélectionné d'autres options, suivez les instructions spécifiques des points suivants.

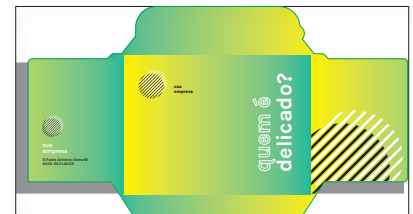
NOTA BENE - Impression en quadrichromie



TÉLÉCHARGEZ
LE GABARIT



INSÉREZ LE VISUEL
sur le calque Artwork



ÉLIMINEZ TOUTES LES LIGNES
DE CONSTRUCTION sauf la verte



ENREGISTREZ LE PDF

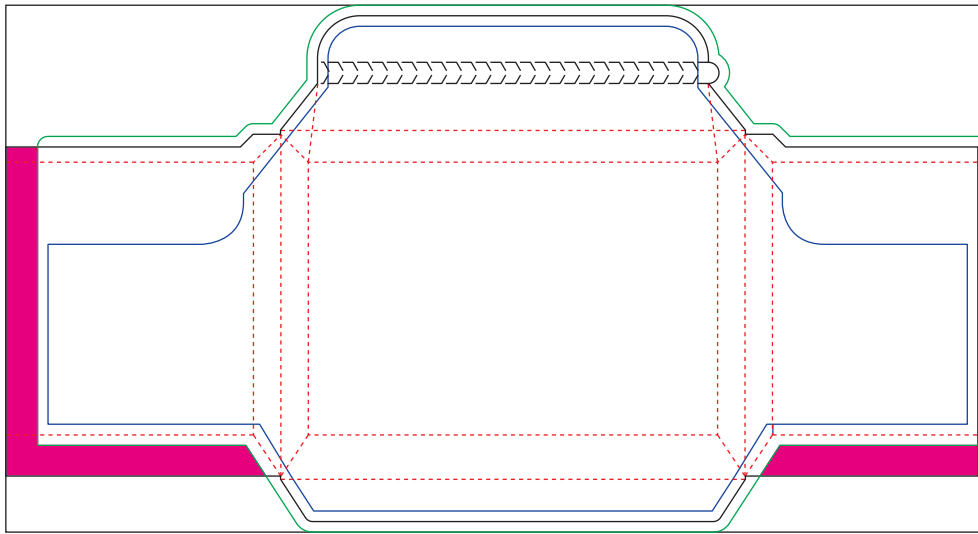


RÉSULTAT IMPRIMÉ



NOTA BENE - Points de collage

Afin de garantir une majeure résistance des collages, nous vous conseillons de ne pas positionner d'éléments graphiques au niveau des points de collage.



■ POINT DE COLLAGE



Prenez soin de ne pas modifier l'échelle du dessin et de ne pas redimensionner le gabarit.

6 INFORMATIONS SUPPLÉMENTAIRES

Le trait minimal imprimable est de 0,25 pt.