

COMMENT CRÉER UN FICHIER D'IMPRESSION CORRECT : HABILLAGE DE PORTIQUE ANTIVOL EN TISSU

Les indications suivantes vous aideront à créer correctement votre fichier d'impression. Pour d'ultérieures informations, téléchargez le gabarit, consultez la section FAQ de notre site, activez la Vérification Fichier par un opérateur, appelez notre service assistance ou contactez-nous via chat.

1 FORMAT DU FICHIER

Veillez envoyer votre fichier au format **PDF (non protégé par mot de passe)**.

2 PARCELLISATION

La parcellisation n'est pas disponible pour ce type de produit

3 LES COULEURS

Tous les fichiers doivent être envoyés en **CMJN** (cyan, magenta, jaune, noir) avec le **profil colorimétrique Fogra 39**. Les images en RVB ou avec couleurs PANTONE seront automatiquement converties avec un profil de séparation standard.

Une même couleur peut apparaître de manière légèrement différente selon le support d'impression. Ceci est dû à la composition physique du matériau : par exemple, les tissus naturels absorbent beaucoup plus d'encre que les tissus synthétiques, la couleur résultera donc plus terne. Nous vous conseillons donc de **ne pas imprimer de couleurs trop foncées sur les tissus naturels**. Pour un rendu optimal de ces couleurs, nous vous conseillons d'utiliser un tissu synthétique.

4 Si vous souhaitez évaluer au mieux les caractéristiques des tissus naturels et synthétiques, vous pouvez commander le **recueil d'échantillons Roll to Roll**.

5 RÉOLUTION

La résolution optimale des fichiers d'impression est **comprise entre 100 et 150 ppi**.

6 INFORMATIONS SUPPLÉMENTAIRES

Le trait minimal imprimable est de 0,5 pt.

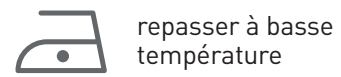
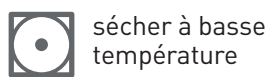
INDICATIONS POUR LE LAVAGE, LE SÉCHAGE ET LE REPASSAGE

A. Lavage/Séchage

Pour obtenir les meilleurs résultats, nous vous conseillons de nettoyer le tissu à sec et de le sécher à basse température. Nous vous rappelons que le tissu peut parfois résulter peu lumineux après le lavage, surtout dans le cas de tonalités foncées.

B. Repassage

Nos tissus naturels et synthétiques peuvent être repassés avec les réglages standards utilisés pour le synthétique, en prenant soin de repasser le tissu à l'envers. La vapeur peut être utilisée pour éliminer d'éventuels plis.




7 GABARIT

Téléchargez du site le gabarit correspondant au produit commandé et utilisez-le comme base : **vous y trouverez déjà les dimensions indiquées dans votre commande, le fond perdu correct, la couture de renfort** et les autres lignes de construction. Insérez votre visuel, **éliminez toutes les lignes de construction sauf la verte (fond perdu)** et enregistrez le fichier en PDF en haute qualité sans trait de coupe.

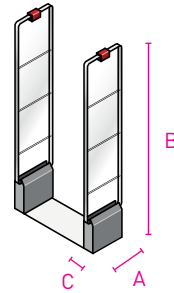
Dans le cas du tissu de couverture du portique antivol, l'ouverture se trouvera sur le fond et le gabarit généré présentera le tissu à plat, qui sera ensuite plié en deux. Par rapport au format fini, le gabarit aura 2 cm en plus sur tout le périmètre pour la couture de renfort.

Gabarit de l'Habillage de Portique antivol

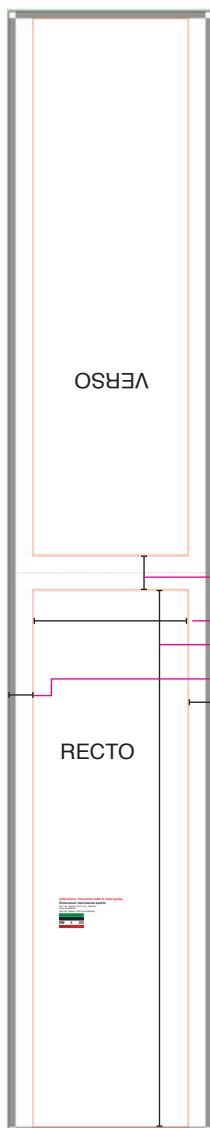
Remplissez le devis avec les dimensions de votre portique antivol, en tenant compte de l'indication pour la profondeur.

Base portique antivol (cm)	<input type="text" value="45.00"/>
Hauteur portique antivol (cm)	<input type="text" value="156.00"/>
Profondeur portique antivol (cm) 	<input type="text" value="11.50"/>

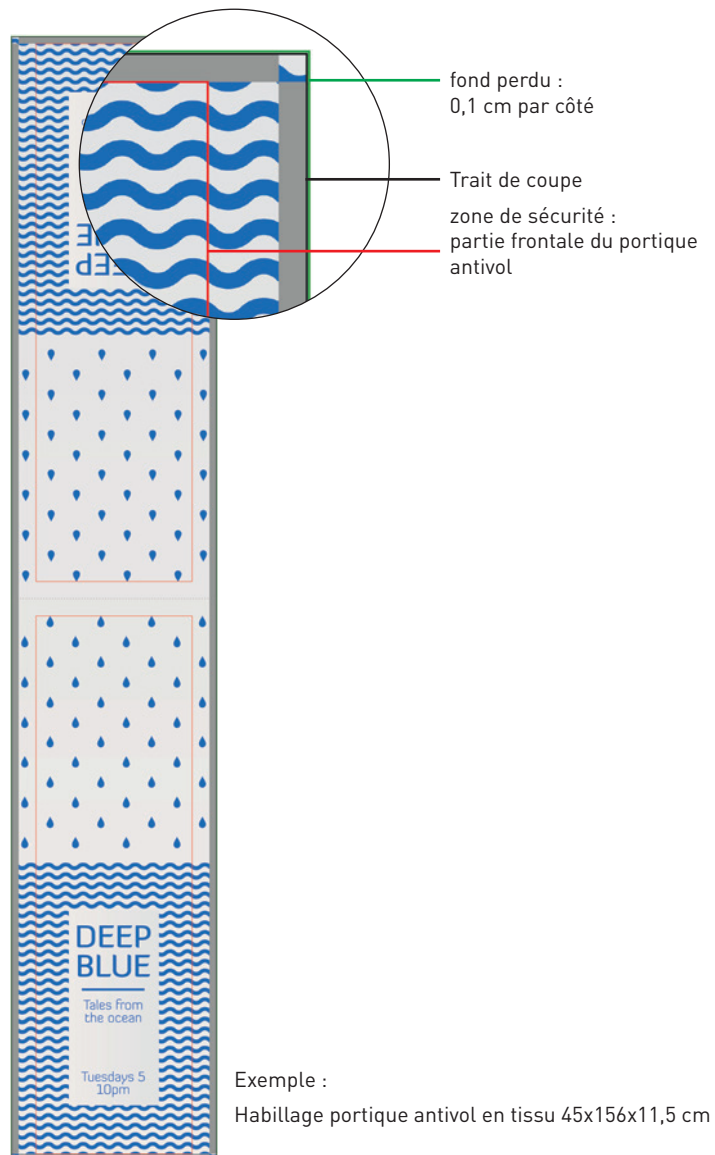
Nous vous conseillons d'ajouter 2/3 cm de profondeur afin de faciliter l'application du tissu.



Base portique antivol : A
Hauteur portique antivol : B
Profondeur portique antivol : C

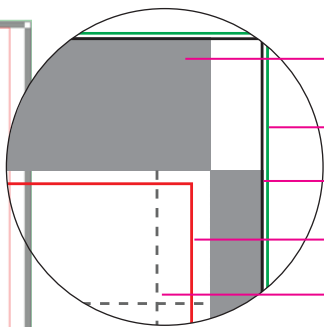
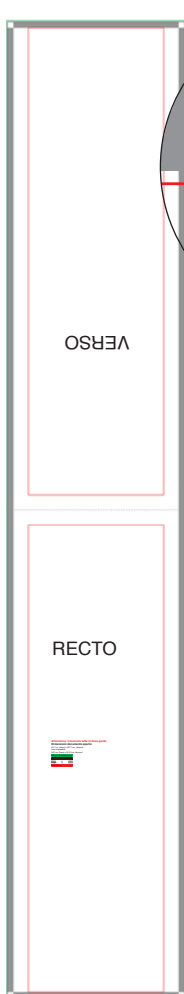


Base portique antivol : A
Hauteur portique antivol : B
Profondeur portique antivol : C



Exemple :
Habillage portique antivol en tissu 45x156x11,5 cm

Couture de renfort



zones non visibles (prolongez la couleur du visuel jusqu'au fond perdu)

fond perdu

Trait de coupe

Zone de sécurité

couture

dans ce cas :

couture de renfort sur tous les côtés

dimensions dans la commande :

45x156x11,5 cm

dimensions du fichier :

base= 45+11,5+2+2 (couture de renfort) +0,1+0,1=60,7

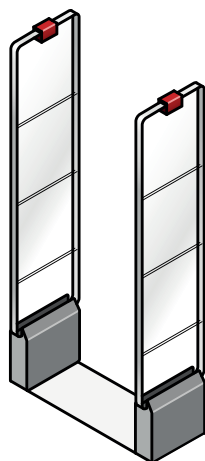
hauteur=

156+11,5+156+2+2+0,1+0,1=327,7

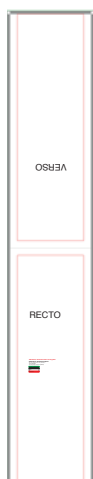
Visuel inséré



Résultat final



NOTA BENE - Habillage de portique antivol en tissu



TÉLÉCHARGEZ
LE GABARIT



INSÉREZ
VOTRE VISUEL



ÉLIMINEZ TOUTES LES
LIGNES DE CONSTRUCTION



ENREGISTREZ
LE PDF



PDF



100-150 ppi



CMJN



FOGRA 39



0,1 cm de fond perdu



repères



POUR EN SAVOIRPLUS

Si la partie supérieure de votre portique antivol est courbe, nous vous conseillons de replier le tissu vers l'intérieur pour faire en sorte qu'il suive la courbure de l'appui.

