

COMMENT CRÉER UN FICHIER D'IMPRESSION CORRECT - BLOCS NOTES AVEC SPIRALE

Les indications suivantes vous aideront à créer correctement votre fichier d'impression. Pour d'ultérieures informations, veuillez consulter la section FAQ de notre site, activer la Vérification Fichier par un opérateur ou l'Assurance Freereprint, appeler notre service Assistance ou nous contacter via chat.

1 FORMAT DU FICHIER

Veuillez envoyer votre fichier au format **PDF** à l'échelle **1:1** (non protégé par mot de passe).

2 ORIENTATION DU FORMAT

L'orientation des pages du pdf doit correspondre au choix sélectionné dans la commande (orientation horizontale ou verticale). Les deux pages doivent avoir la même orientation. Une fois le pdf enregistré, veuillez à ne pas tourner les pages avec acrobat.

ORIENTATION

verticale horizontale

ORIENTATION

verticale horizontale

ATTENTION : Dans le cas d'une impression **recto-verso**, la feuille est tournée autour de son axe vertical, comme, par exemple, lorsque l'on tourne les pages d'un livre ; tenez-en compte quand vous positionnez votre texte en considérant aussi l'orientation sélectionnée dans la commande et le positionnement de la spirale.

ORIENTATION

verticale horizontale

POSITIONNEMENT SPIRALE

à gauche en tête

à gauche en tête

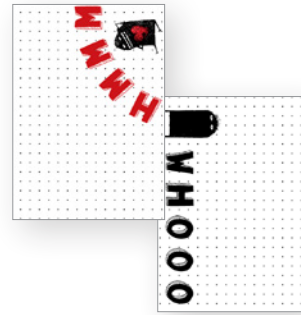
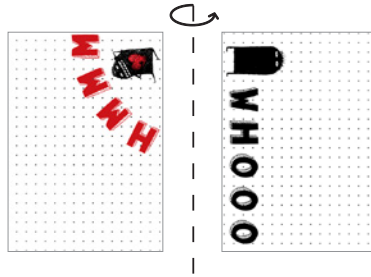
ORIENTATION



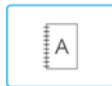
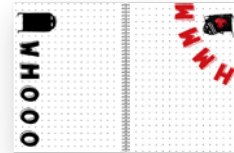
verticale



horizontale



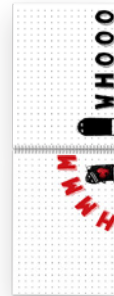
POSITIONNEMENT SPIRALE



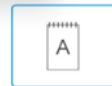
à gauche



en tête



à gauche

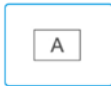


en tête

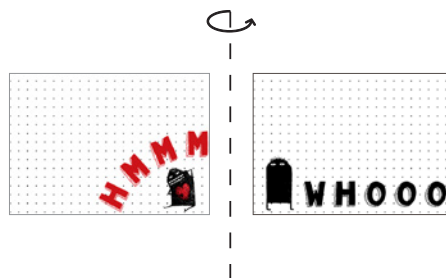
ORIENTATION



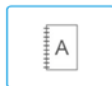
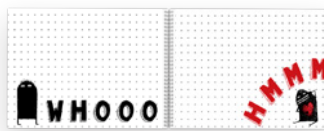
verticale



horizontale



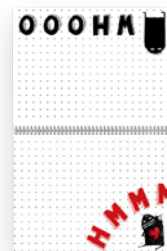
POSITIONNEMENT SPIRALE



à gauche



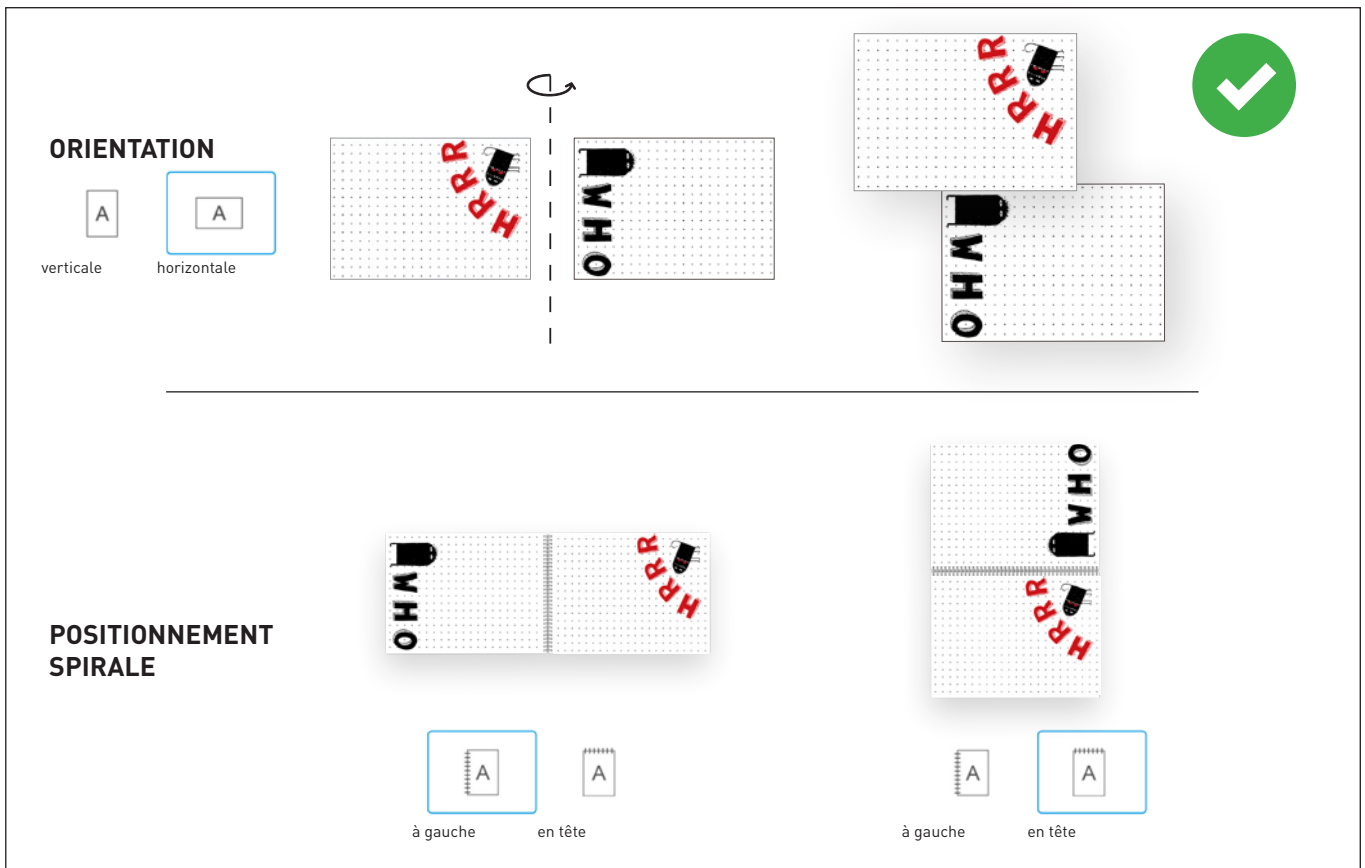
en tête



à gauche



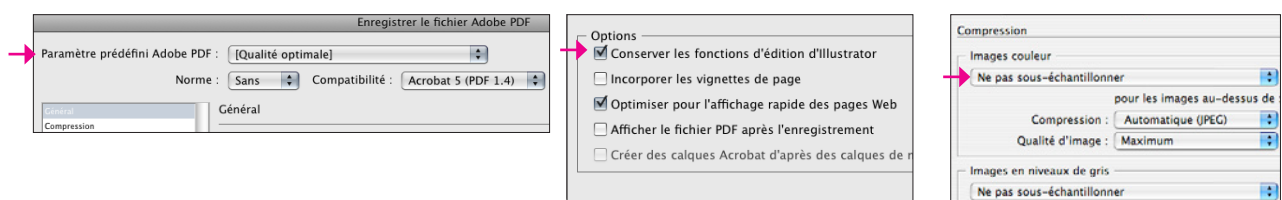
en tête



3 GABARIT

Téléchargez toujours sur le site **le gabarit** correspondant au produit commandé et utilisez-le comme base pour positionner votre graphisme : de cette manière, la création du fichier d'impression correct sera facilitée. Créez un fichier pour la couverture et un pour les pages internes. Une fois le graphisme inséré, **éliminez toutes les lignes de construction**.

Enregistrez le pdf à haute qualité, sans downsampling et en prenant soin de laisser les calques séparés.



4 CRÉATION COUVERTURE

Pour la couverture, il faut toujours créer un fichier PDF composé de deux pages.

Si vous souhaitez imprimer seulement le recto de la couverture, nous vous prions néanmoins d'insérer dans votre fichier une seconde page blanche.

Nous vous rappelons que, pour ce produit, seules la première et la seconde de couverture seront imprimées. Le support en carton sur le recto n'est en revanche pas personnalisable.

RECTO-VERSO

RECTO SEUL

1 2 3

1 2 3

5 PAGES INTERNES

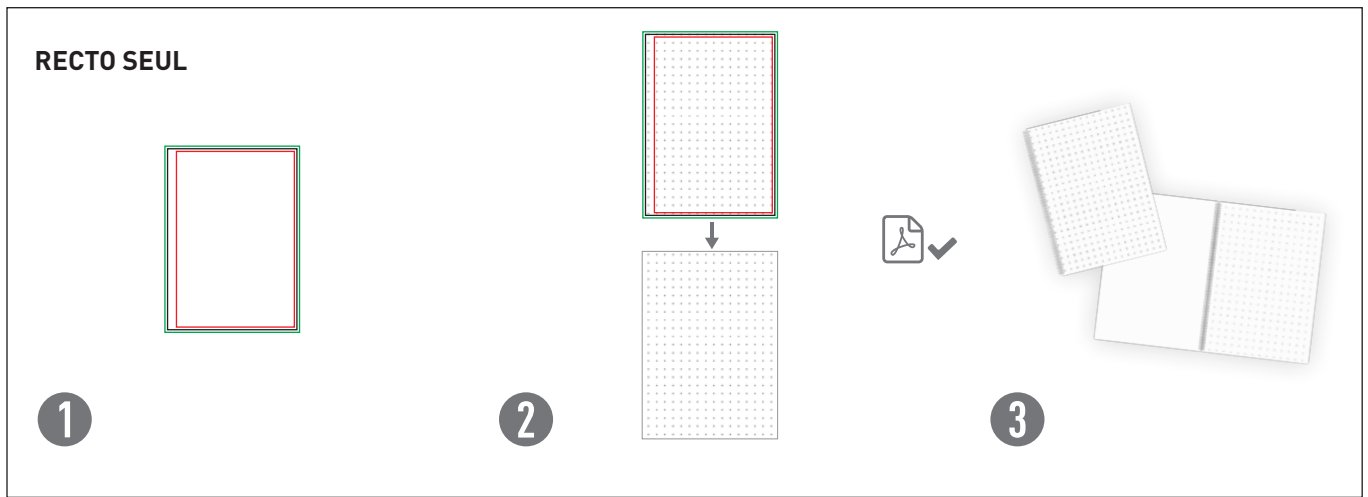
Une page est composée de deux faces, une pour le recto et une pour le verso. Vous pouvez choisir entre 50 et 100 pages internes. Choix d'impression des pages : recto seul ou recto-verso différents.

Dans le cas d'une impression recto seul, veuillez nous envoyer un fichier PDF d'une seule page.

Dans le cas d'une impression recto-verso différents, merci de nous envoyer un fichier PDF de deux pages.

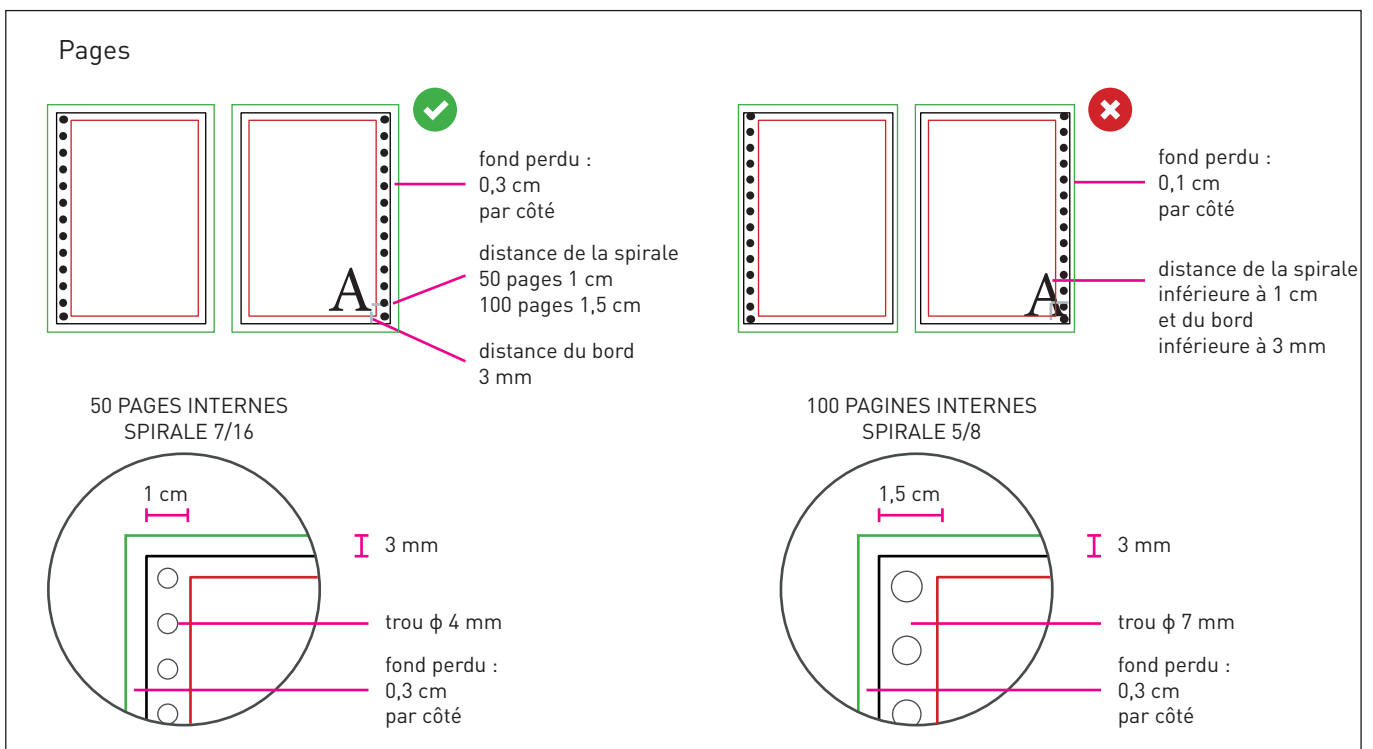
RECTO-VERSO

1 2 3



6 FONDS PERDUS

Téléchargez le gabarit du produit commandé : **vous y trouverez déjà le fond perdu nécessaire de 3 mm**. Nous vous conseillons de garder une distance de 3mm entre les textes et le trait de coupe et une distance de 1 cm sur le côté de la spirale dans le cas de blocs notes de 50 pages ou de 1,5 cm dans le cas de blocs notes de 100 pages.



7 RÉOLUTION

La résolution optimale des fichiers pour l'impression est de **300 dpi**.

8 LES COULEURS

Tous les fichiers doivent être envoyés en **CMJN** (cyan, magenta, jaune, noir) avec le **profil colorimétrique Fogra 39**.

Les images en RVB ou avec couleurs PANTONE seront automatiquement converties avec un profil de séparation standard.

9 CARACTÈRES

Les caractères devront être **incorporés dans le pdf ou convertis en courbes/tracés**. La taille minimale du caractère est de 6 pt. Nous ne garantissons pas une parfaite qualité d'impression pour les dimensions inférieures.

10 INFORMATIONS SUPPLÉMENTAIRES

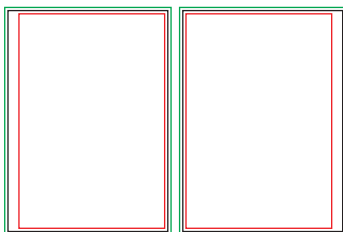
Les tracés vectoriels devront être d'au moins **0,25 pt.** Nous vous **déconseillons de positionner des cadres ou passe-partout trop près du bord** afin d'éviter toute imprécision due aux tolérances de découpe.

Lors d'impressions de couleurs opaques superposées, la couleur supérieure perce la zone intéressée. La surimpression permet d'éviter le perçage et fait en sorte que les encres se superposent. Pour éviter des résultats chromatiques imprévus, **veuillez contrôler qu'il n'y ait pas d'objets ou textes en surimpression dans votre fichier.**

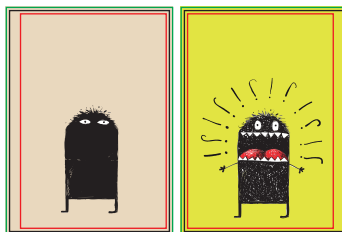


NOTA BENE - Petit format

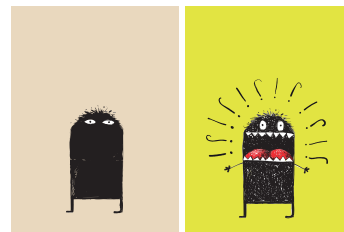
COUVERTURE



TÉLÉCHARGEZ LE GABARIT



INSÉREZ VOTRE GRAPHISME

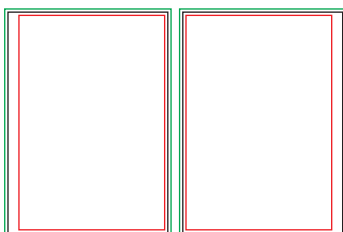


ÉLIMINEZ LES LIGNES DE CONSTRUCTION

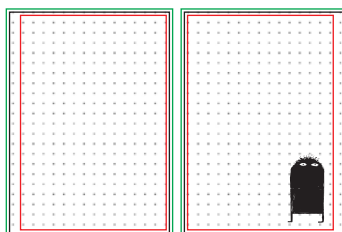


ENREGISTREZ LE PDF

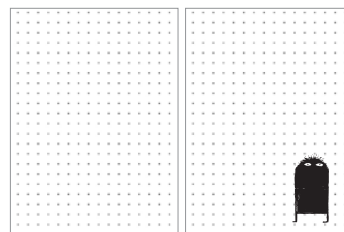
PAGES INTERNES



TÉLÉCHARGEZ LE GABARIT



INSÉREZ VOTRE GRAPHISME



ÉLIMINEZ LES LIGNES DE CONSTRUCTION



ENREGISTREZ LE PDF



PDF



300 dpi



CMJN



FOGRA 39



3 mm fond perdu



traits de coupe