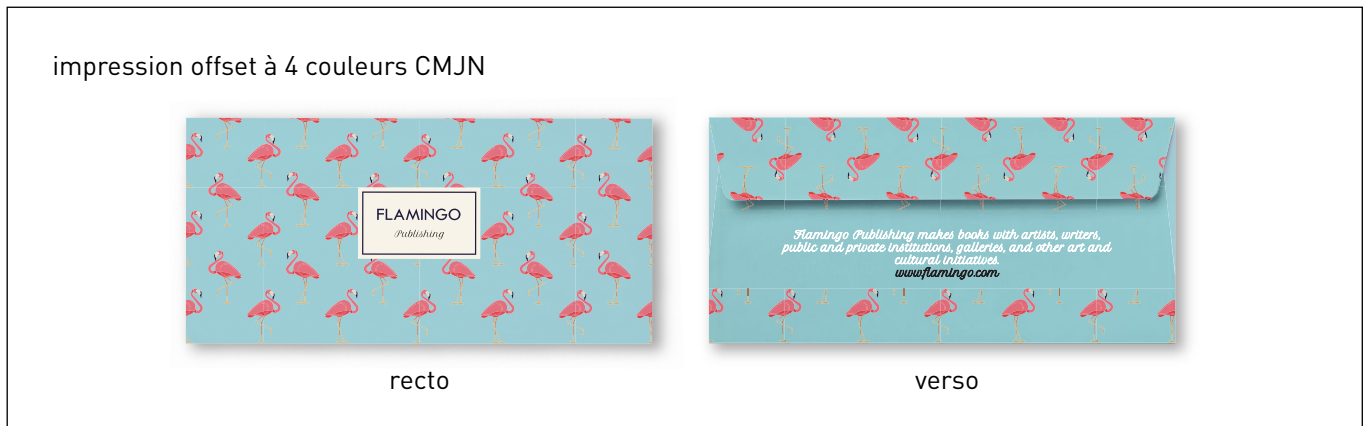


COMMENT CRÉER UN FICHIER D'IMPRESSION CORRECT - ENVELOPPES FULL

Les indications suivantes vous aideront à créer correctement un fichier d'impression. Pour d'ultérieures informations, veuillez consulter la section FAQ de notre site, activer l'option Vérification fichier par un opérateur ou appeler notre service assistance.

Pour ce type de produit, il n'est pas possible d'imprimer votre graphisme sur toute la surface de l'enveloppe avec la technique d'impression offset en quadrichromie.



1 FORMAT DU FICHIER

Veuillez envoyer votre fichier au format **PDF** à l'échelle **1:1** (non protégé par mot de passe).

2 COULEURS

Tous les fichiers doivent être envoyés en **CMJN** (cyan, magenta, jaune, noir) avec le **profil colorimétrique Fogra 39**. Les images en RVB ou avec couleurs PANTONE seront automatiquement converties avec un profil de séparation standard.

3 RÉOLUTION

La résolution optimale des fichiers pour l'impression est de **300 dpi**.

4 GABARIT

Veuillez toujours télécharger sur notre site le gabarit correspondant au produit commandé et utilisez-le comme base pour positionner votre graphisme: de cette manière, la création correcte de votre fichier d'impression sera facilitée. Insérez le graphisme sur le calque Artwork, **éliminez toutes les lignes de construction sauf le calque 'Gabarit'** et enregistrez le fichier en PDF avec les calques séparés.

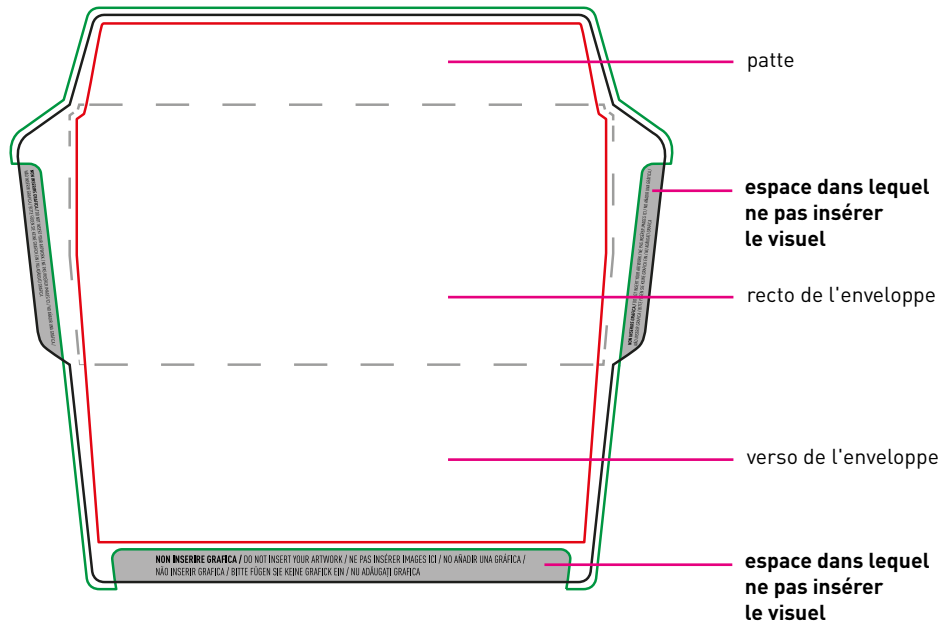
ATTENTION: Ne pas modifier l'échelle du dessin et **ne pas redimensionner le gabarit**. Insérez les textes ou les messages importants à l'intérieur de la zone de sécurité (ligne rouge).



5 INFORMATIONS SUPPLÉMENTAIRES

Le caractère minimum imprimable est de **6 pt**, le trait minimum imprimable est de **0,25 pt**. Le côté principal de l'enveloppe est celui central en haut du gabarit.

Gabarit enveloppes full



L'impression offset est réalisée sur une feuille de papier à plat qui est ensuite pliée et collée pour obtenir l'enveloppe finie. Ce procédé demande quelques précautions lors du positionnement du visuel sur le gabarit: **il est très important de ne pas insérer d'éléments graphiques dans les espaces indiqués en gris** car ils seront ensuite collés et avec un graphisme la colle risquerait de ne pas adhérer correctement.

NOTA BENE - enveloppes full



Insérez le graphisme à l'intérieur du fond perdu du gabarit (utilisez la ligne verte comme repère de découpe). Ne pas insérer d'éléments graphiques dans les pattes de collage.

