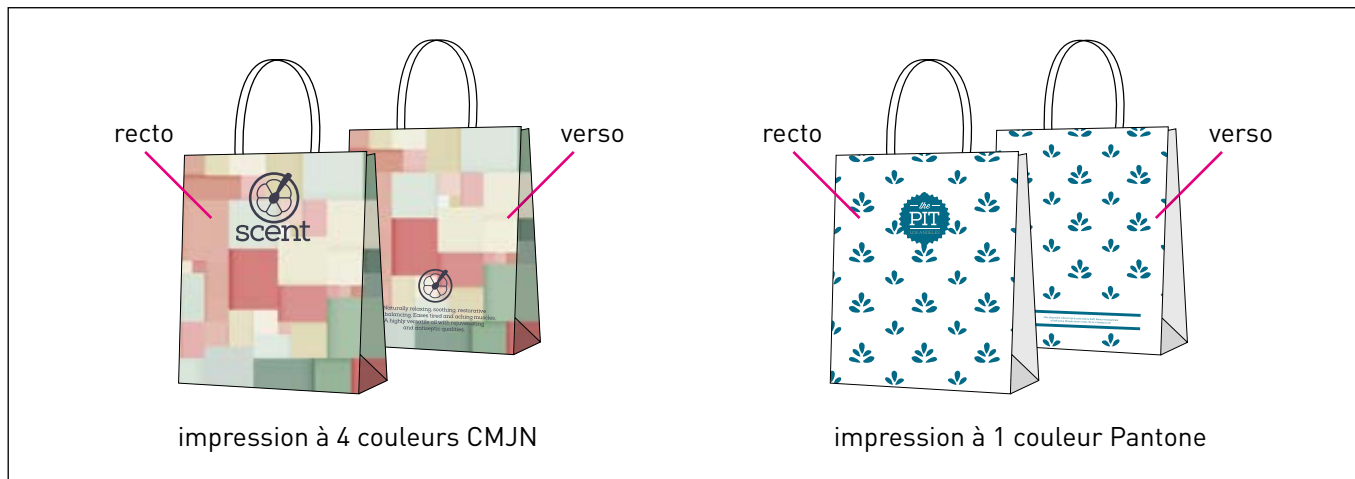


INFORMATIONS POUR LA CRÉATION D'UN FICHIER D'IMPRESSION CORRECT

Sac avec impression totale (sacs en papier avec impression offset)

Les indications suivantes ont pour but de vous aider à créer correctement un fichier d'impression. Pour d'ultérieures informations, veuillez télécharger le gabarit, consulter la section FAQ de notre site, activer l'option Vérification fichier par un opérateur ou appeler notre service assistance.

Avec ce type de produit, il est possible d'imprimer votre visuel sur toute la surface du sac.
Le sac est **imprimé en offset à une seule couleur Pantone ou bien à 4 couleurs CMJN**.



1 FORMAT DU FICHIER

Nos systèmes ne traitent que les fichiers au format **PDF à l'échelle 1:1** (non protégés par mot de passe).

2 COULEURS

Tous les fichiers doivent être envoyés en **CMJN** (cyan, magenta, jaune, noir) avec le profil colorimétrique **Fogra 39**. Les images en RVB ou avec couleurs PANTONE seront automatiquement converties avec un profil de séparation standard.

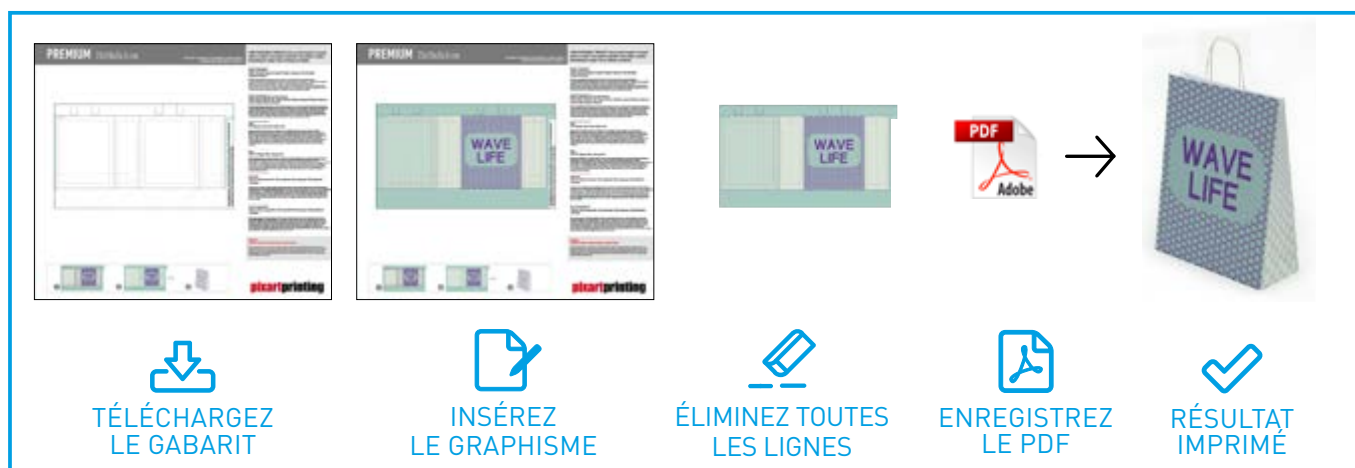
Une même couleur peut apparaître de manière légèrement différente selon le support d'impression: ceci est dû à la composition physique du matériau et à la **couleur de base du sac**. Par exemple, si vous imprimez un graphisme sur un sac couleur havane, la couleur sera plus foncée et plus éteinte que sur un sac blanc.

3 RÉOLUTION

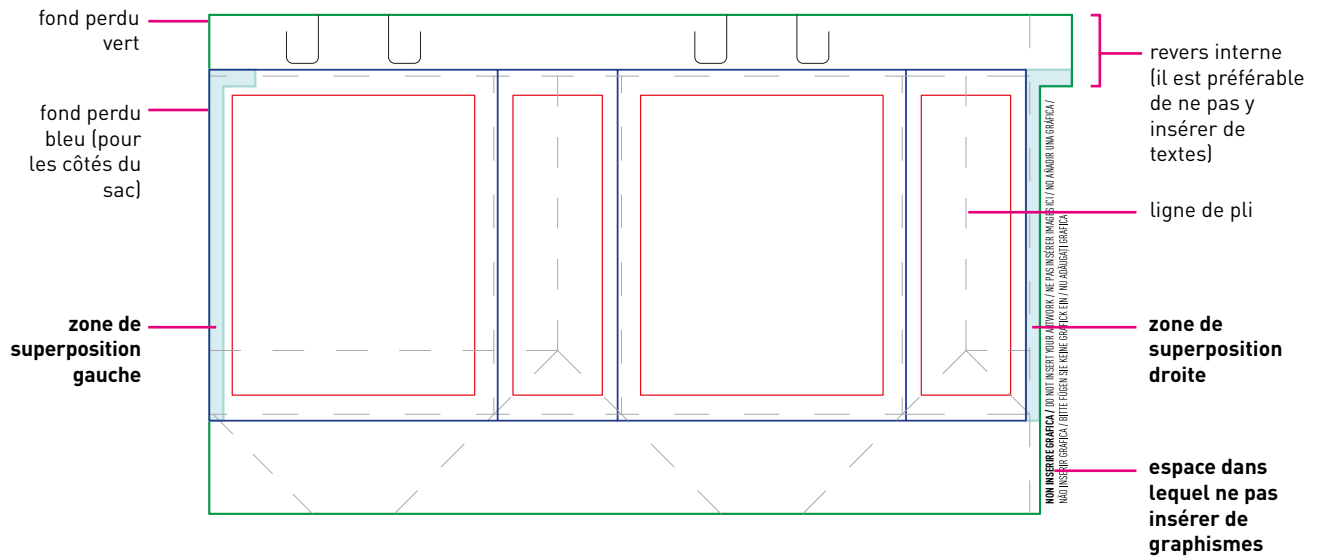
La résolution optimale des fichiers est **comprise entre 250 et 300 dpi**.

4 GABARIT

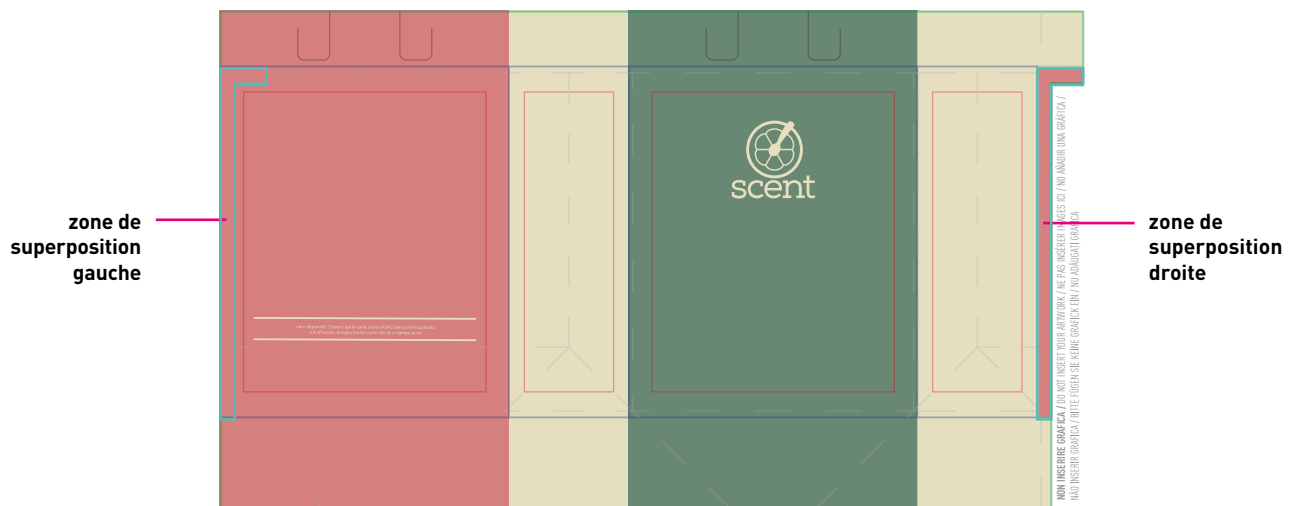
Veuillez toujours télécharger du site le gabarit correspondant au produit commandé et utilisez-le comme base pour positionner votre graphisme: de cette manière, la création du fichier d'impression sera facilitée. **Insérez le graphisme sur le calque Artwork, éliminez ensuite toutes les lignes de construction** et enregistrez le fichier en PDF. Veuillez à ne pas modifier l'échelle du dessin et à ne pas **redimensionner le gabarit**. Nous vous conseillons d'insérer les textes ou les messages importants dans la zone de sécurité (ligne rouge), c'est-à-dire à 15 mm des plis (ligne grise pointillée).



Gabarit



Gabarit avec graphisme inséré



L'impression offset est réalisée sur une feuille de papier à plat successivement pliée et collée pour obtenir le sac fini. Ce procédé nécessite de certaines précautions en phase de positionnement du graphisme sur le gabarit: **Il est très important de copier exactement le graphisme inclus dans la zone de superposition gauche dans la zone de superposition droite pour garantir la continuité graphique sur le sac.** En effet, lors de la fabrication du sac, ces deux parties sont superposées et donc collées.

Sac fini et collé



zone de surimpression et collage

5 INFORMATIONS SUPPLÉMENTAIRES

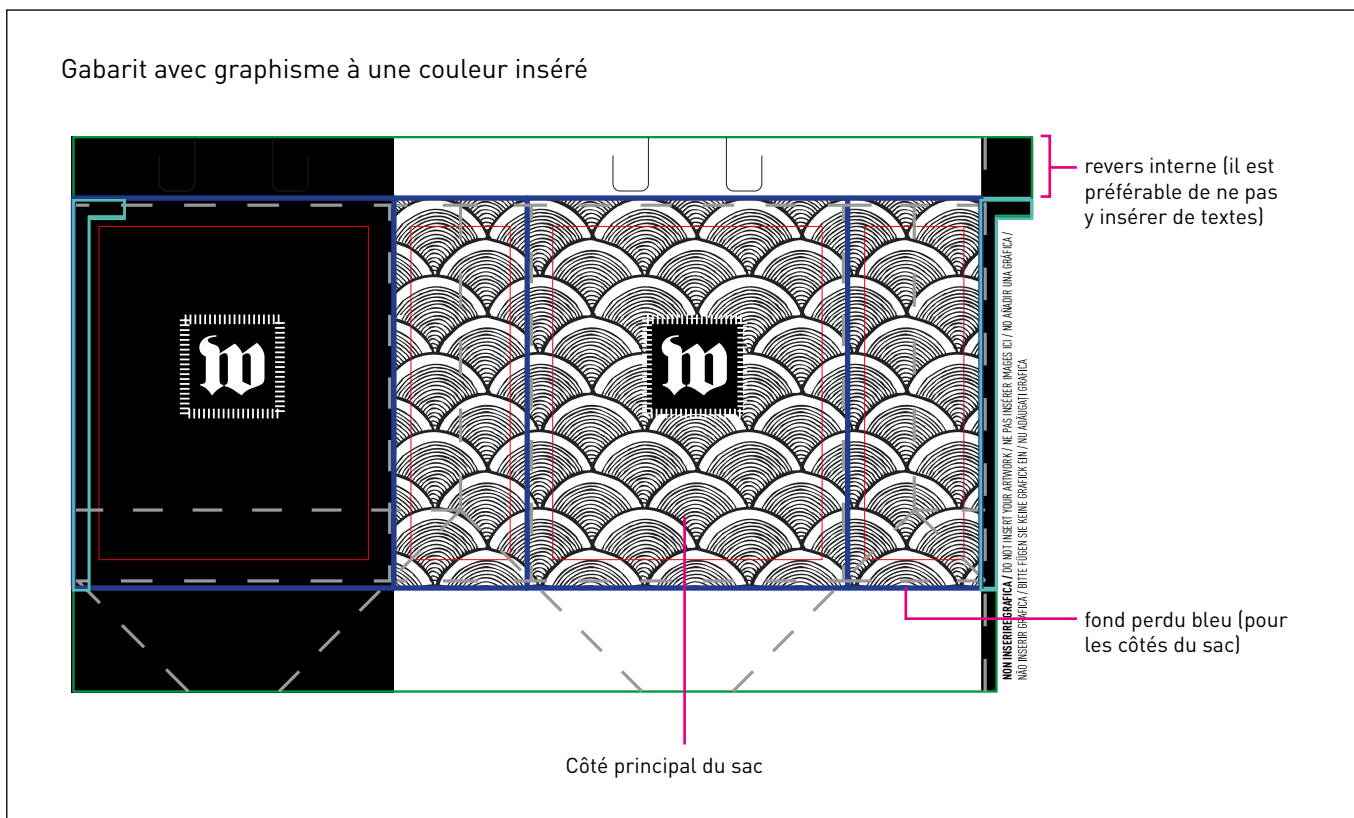
Le trait minimum imprimable est de 0,25 pt. Le côté principal du sac est celui au centre du gabarit.

Si vous souhaitez obtenir un graphisme jusqu'aux bords du sac, il faut l'insérer jusque dans le fond perdu bleu (ligne pointillée grise).

Si vous avez sélectionné une impression à une seule couleur, attribuez au graphisme une couleur pleine noire (seulement K100%).

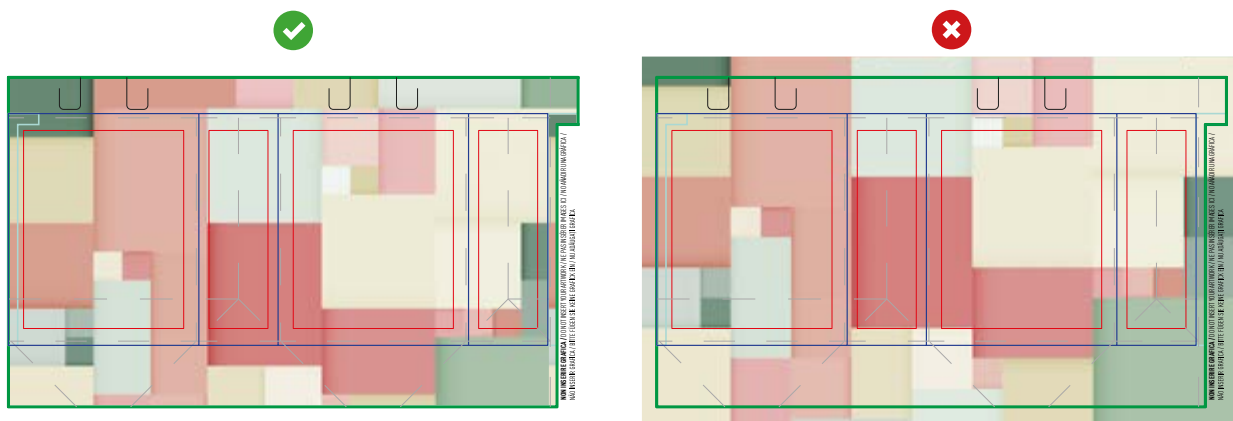
Le sac sera ensuite imprimé avec la couleur sélectionnée dans la commande.


NOUS VOUS déconseillons d'insérer des textes dans le revers interne du sac où seront appliquées les poignées.

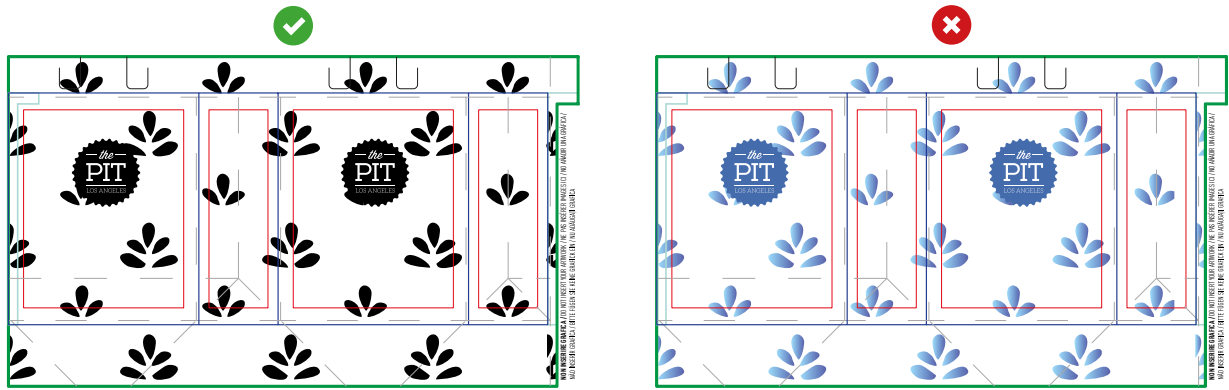



NOTA BENE - sac imprimé en offset

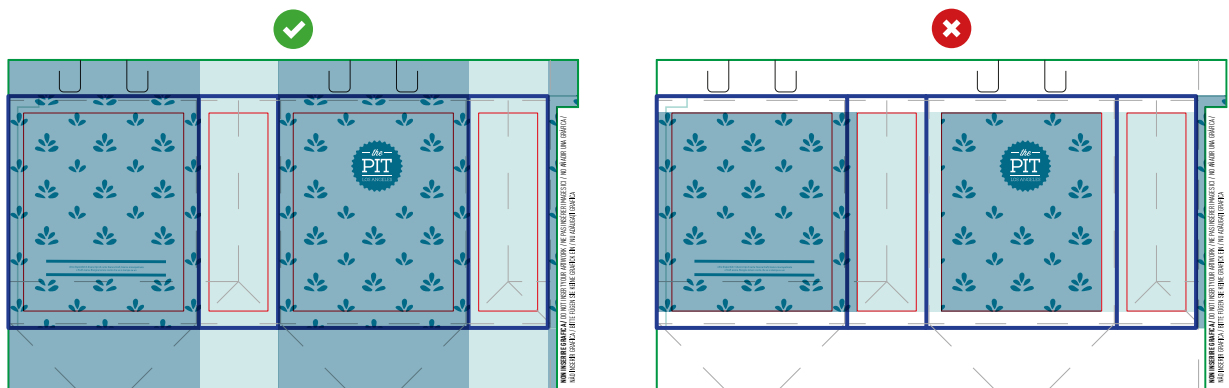
Insérez le graphisme dans le fond perdu du gabarit (utilisez la ligne verte comme masque de découpe)




 Dans le cas d'une impression à une seule couleur, réalisez un graphisme avec couleur pleine noire (seulement K100%)



 Pour réaliser un graphisme jusqu'aux bords du sac, insérez-le jusque dans le fond perdu bleu.



 Copiez toujours le graphisme inséré dans la zone de superposition gauche du gabarit (bande bleue gauche) sur la zone de superposition droite (bande bleue droite) afin de garantir la continuité graphique sur le sac.

