

INFORMATIONS POUR LA CRÉATION D'UN FICHIER CORRECT POUR LES FOLDING SCREEN.
Les indications suivantes vous aideront à créer un fichier d'impression correct. Si malgré cela vous avez encore des doutes, téléchargez le modèle, consultez la section FAQ de notre site, activez l'option de vérification des fichiers par un opérateur, appelez notre service d'assistance ou contactez-nous via le chat.

1 FORMAT DU FICHIER

Nos systèmes traitent uniquement des fichiers au format PDF (non protégés par mot de passe).

2 GABARIT

Lors de la phase de personnalisation des mesures sur le site, notre système génère automatiquement un modèle au format PDF. Nous vous suggérons de télécharger le fichier, d'y ajouter vos propres graphismes, d'éliminer les lignes à l'exception des lignes rouges et noires et de réenregistrer le fichier au format PDF. De cette manière, vous obtiendrez un fichier correct. Veillez à ne pas insérer d'éléments graphiques sur les fonds perdus, car alors ils ne seront pas visibles sur le produit fini.

3 COULEUR

Une couleur peut varier légèrement selon le support d'impression. Ceci est dû à la composition physique du matériau. Tous les fichiers doivent être envoyés en CMJN (cyan, magenta, jaune, noir), en leur attribuant le profil colorimétrique Fogra 39. Les images en RVB ou avec des couleurs PANTONE seront automatiquement converties avec un profil de séparation standard.

4 RÉOLUTION

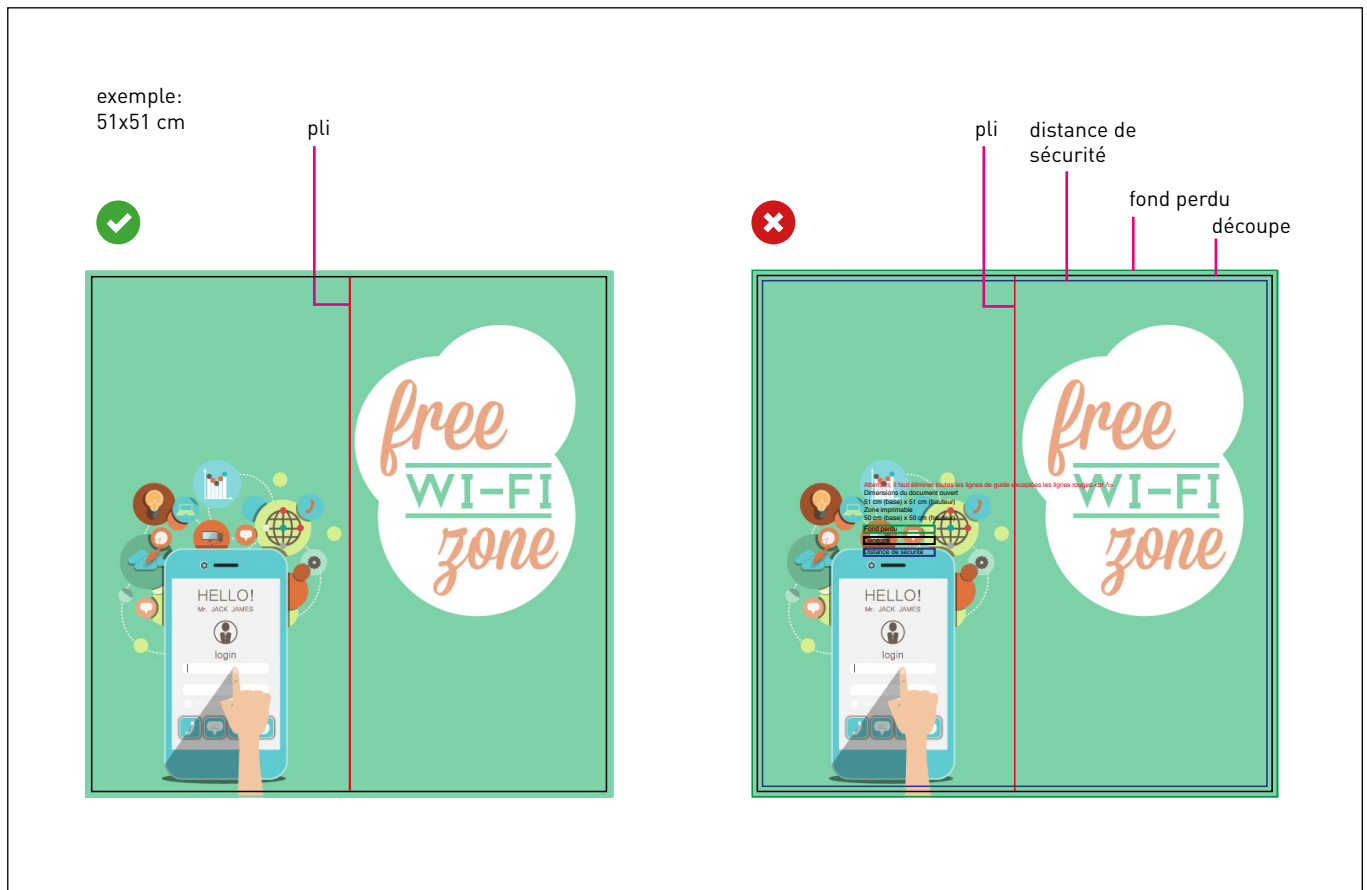
La résolution optimale des fichiers pour l'impression oscille entre 100 et 150 dpi.

5 INFORMATIONS SUPPLÉMENTAIRES

Le trait minimum imprimable est de 0,5 pt.

6 MARGES ET FONDS PERDUS

Pour les supports rigides nous demandons un fichier PDF à l'échelle 1:1 et 5 mm de fond perdu de chaque côté. La distance entre le texte et le bord de découpe doit être de 3 mm.



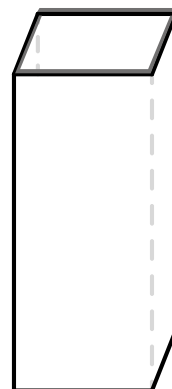
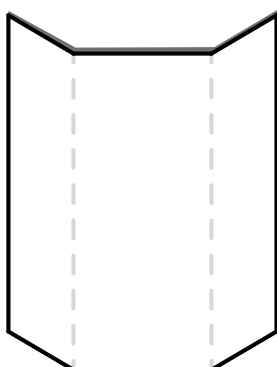
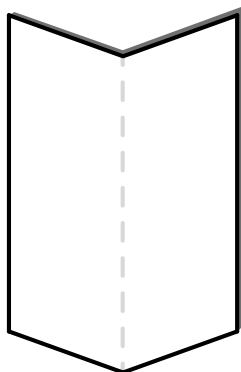
7 PLI

Le pli divise toujours le panneau en parties égales et les distances sont fixées dans le modèle.

Une fois les dimensions personnalisées, téléchargez le modèle pour vérifier la position des plis (indiqués par des lignes rouges verticales) et insérez votre graphisme.

Le panneau ne pourra être imprimé que sur le recto mais plié des deux côtés.

Les configurations conseillées sont:



Il est également possible de le plier suivant ces autres solutions:

