

## INFORMATIONS POUR LA CREATION D'UN FICHER CORRECT - RELIURE DOS COUSU

Les informations suivantes ont pour but de vous aider à créer correctement un fichier d'impression. Si vous avez encore des doutes, téléchargez le gabarit, consultez les FAQ sur notre site, activez la Vérification Fichiers par un opérateur ou appelez notre service assistance .

### 1 FORMAT DU FICHER

Nos systèmes n'élaborent que les fichiers au format PDF (non protégés par mot de passe).


Le PDF doit être exporté **sans traits de coupe ni repères**.

**Pour les pages internes**, le PDF doit être fourni à pages seules et dans le sens de lecture. Les PDF avec les pages côte à côte ne seront pas acceptés.

**Pour la couverture**, veuillez préparer un PDF de deux pages avec toute la couverture à plat, une page pour l'intérieur et une pour l'extérieur (cf. point 7 pour plus de détails).

Une fois le format et le nombre de faces internes insérés, **le devis calcule automatiquement les dimensions correctes du dos**.

Pages internes



CLOUD TEHNOLOGY    WORK PLACE    WORLD

1    2    3


pages seules dans le sens de lecture

CLOUD TEHNOLOGY    WORK PLACE    WORLD    START PAGE

1    2    3    4

pages côte à côte

Couverture



IT TECHNOLOGY INFOGRAPHICS

deux pages, une pour l'intérieur et une pour l'extérieur

IT TECHNOLOGY INFOGRAPHICS

pages séparées, couverture non à plat

### 2 LES COULEURS

Une même couleur peut apparaître de manière légèrement différente selon le support d'impression; Ceci est dû à la composition physique du papier. Si vous souhaitez évaluer dans le détail le rendu des couleurs sur différents types de papier à disposition, vous pouvez commander notre échantillonnage de papiers et le guide couleurs.

**Tous les fichiers doivent être envoyés en CMJN (cyan, magenta, jaune, noir) avec le profil colorimétrique Fogra 39.** Les images en RVB ou avec couleurs PANTONE seront automatiquement converties avec un profil de séparation standard.

### 3 LA RÉOLUTION

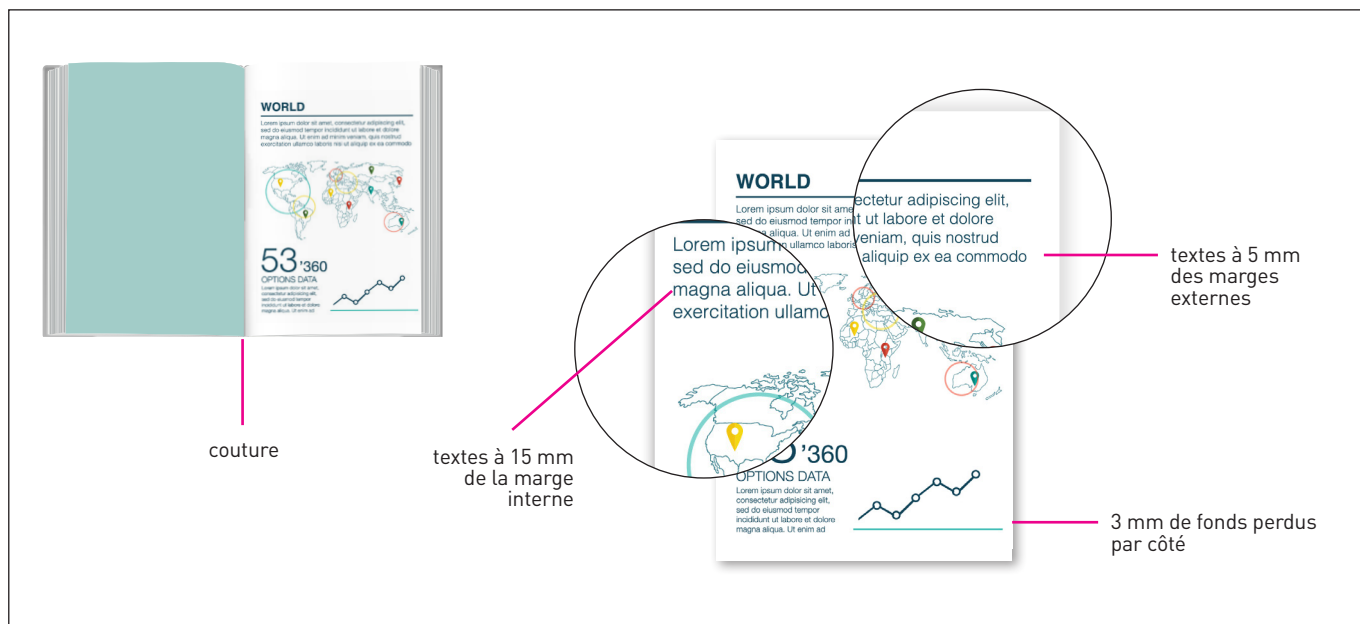
La résolution optimale des fichiers pour l'impression est de **300 dpi**.

### 4 POLICES ET TRACÉS

Les caractères devront être incorporés dans le pdf ou convertis en courbes/tracés. La dimension minimale du caractère est de **6 pt**. Nous ne garantissons pas une parfaite qualité d'impression pour les dimensions inférieures. Le trait minimal imprimable est de **0,25 pt**.

## 5 FONDS PERDUS

Chaque page doit avoir **3 mm de fonds perdus par côté**. En outre, nous vous conseillons de positionner les textes à 15 mm de la marge interne et à 5 mm des marges externes.



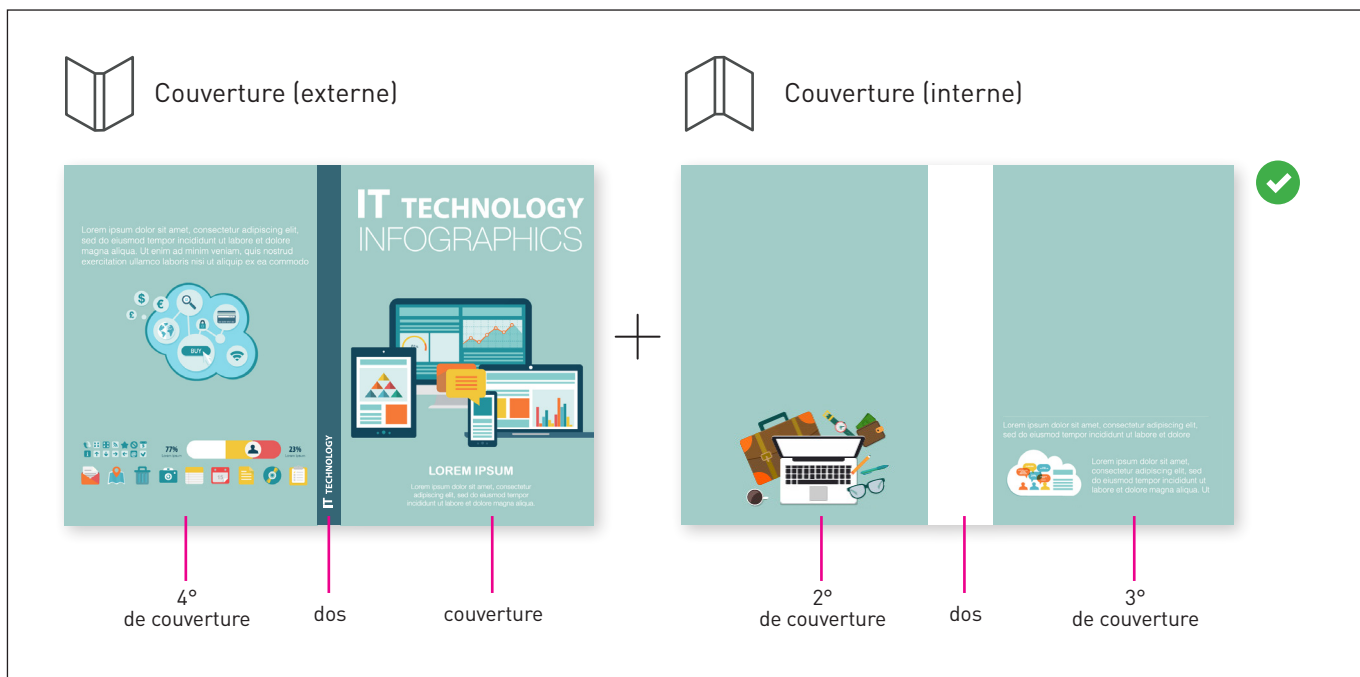
## 6 NOMBRE DE FACES ET DE PAGES

Le nombre à indiquer dans le devis correspond au nombre de faces du volume, couverture exclue: une page est composée de deux faces, une pour le recto et une pour le verso.

## 7 CRÉATION COUVERTURE

Pour la couverture, veuillez préparer un PDF de deux pages avec toute la couverture à plat, une page pour l'intérieur et une pour l'extérieur. Ajoutez **3 mm de fonds perdus par côté**.

- **première page (extérieur):** positionnez la 4<sup>o</sup> de couverture à gauche, la couverture à droite et au milieu le dos avec les dimensions indiquées sur le site puis enregistrez le pdf.
- **deuxième page (intérieur):** positionnez la 2<sup>o</sup> de couverture à gauche, la 3<sup>o</sup> de couverture à droite et au milieu le dos avec les dimensions indiquées sur le site puis enregistrez le pdf. **Important: laissez une bande blanche de 3 mm à droite et à gauche du dos** pour permettre à la colle de se fixer parfaitement au papier et afin d'éviter que le volume ne se casse en le feuilletant.



## Dimensions du dos

FAIRE UN DEVIS	
Nombre de copies (minimum 200 copies)	200 ✓
Nombre de faces internes (minimum 48 faces).	48 ✓
Format	15 x 21 cm ✓
Dos (mm)	3.00 ✓

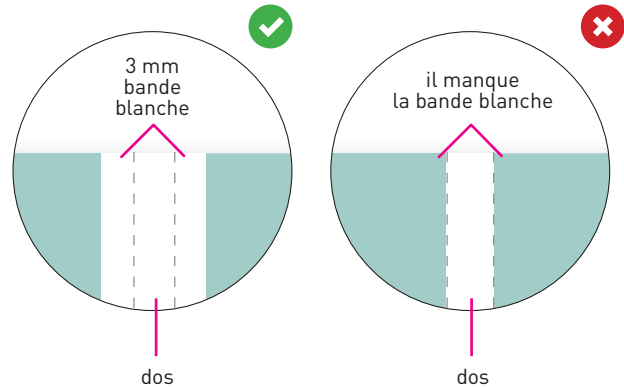
Une fois le format et le nombre de faces internes insérés, le devis calcule automatiquement les dimensions du dos.

Dans l'exemple illustré ci-dessus, les dimensions totales du document seront:

largeur: 150+150 mm + 3 mm (dos) + 3+3 mm (fonds perdus) = 309 mm | hauteur: 210 mm + 3+3 mm (fonds perdus) = 216 mm

## Collage

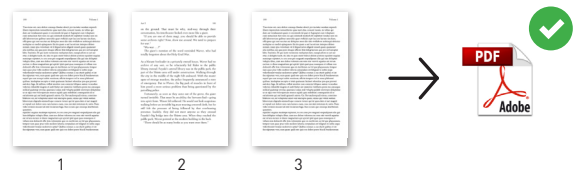
Pour un collage parfait, la zone correspondant au dos entre la 2<sup>e</sup> et la 3<sup>e</sup> de couverture doit être laissée en blanc et vous devez ajouter 3 mm de bande blanche à droite et à gauche.



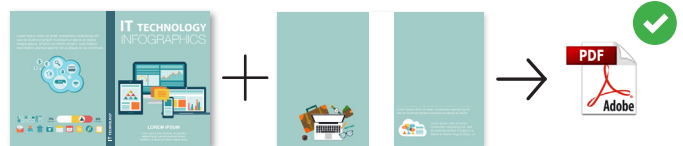
## NOTA BENE - Reliure dos cousu

Fond perdu: 3 mm par côté.

Pages internes: envoyez un PDF à pages seules dans l'ordre de lecture.



Couverture: envoyez un PDF de deux pages avec toute la couverture à plat, une page pour l'intérieur et une pour l'extérieur.



Exportez le PDF sans traits de coupe ni repères.



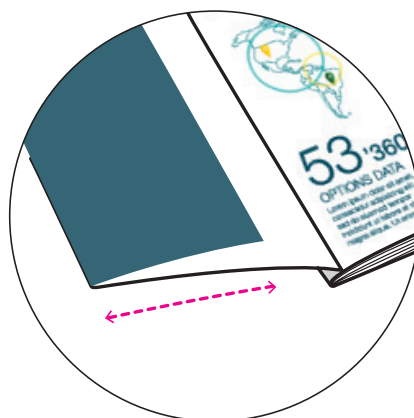
## 8 COUVERTURE AVEC RABATS

Si vous avez sélectionné l'option couverture "avec rabats", la dimension des rabats dépend du format de la brochure et peut varier d'un minimum de 10 cm à un maximum de 19,5 cm.

Ajoutez les rabats au fichier de la couverture à plat, un à droite et un à gauche comme indiqué dans le dessin ci-dessous et contrôlez le tableau pour définir les dimensions des rabats.

Dimensions rabat (en cm)

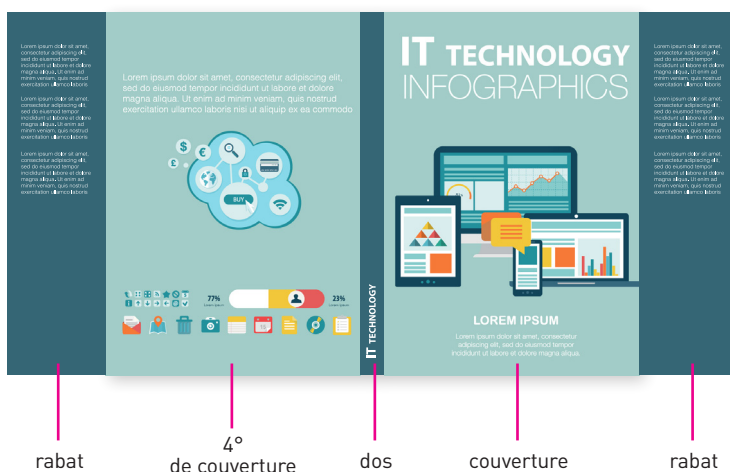
FORMAT	MIN	MAX
15x21	10	13,5
16,5x24	10	15
21x21	10	19,5
21x29,7	10	19,5



Couverture avec rabats



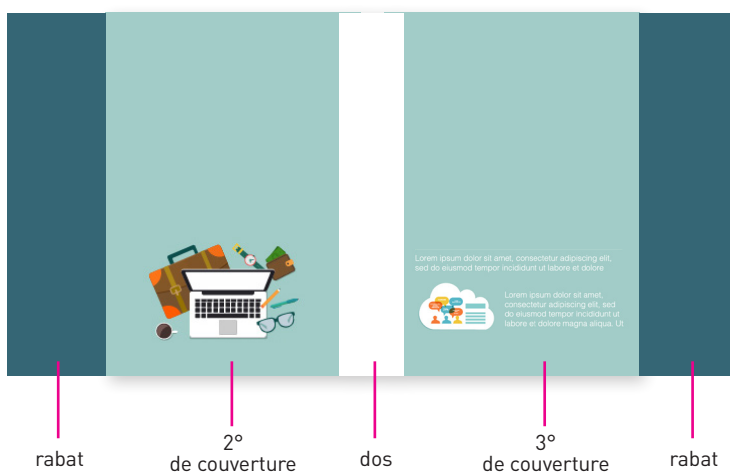
extérieur



3 mm de fond perdu par côté



intérieur



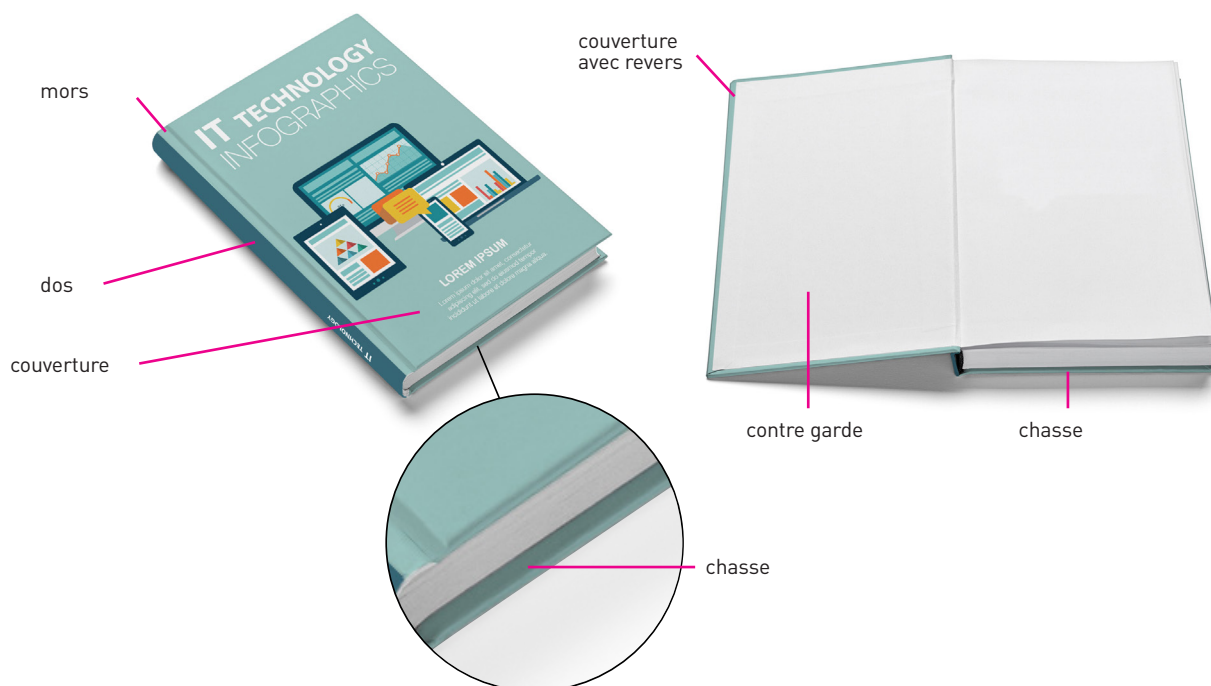
3 mm de fond perdu par côté

## 9 COUVERTURE CARTONNÉE AVEC DOS CARRÉ

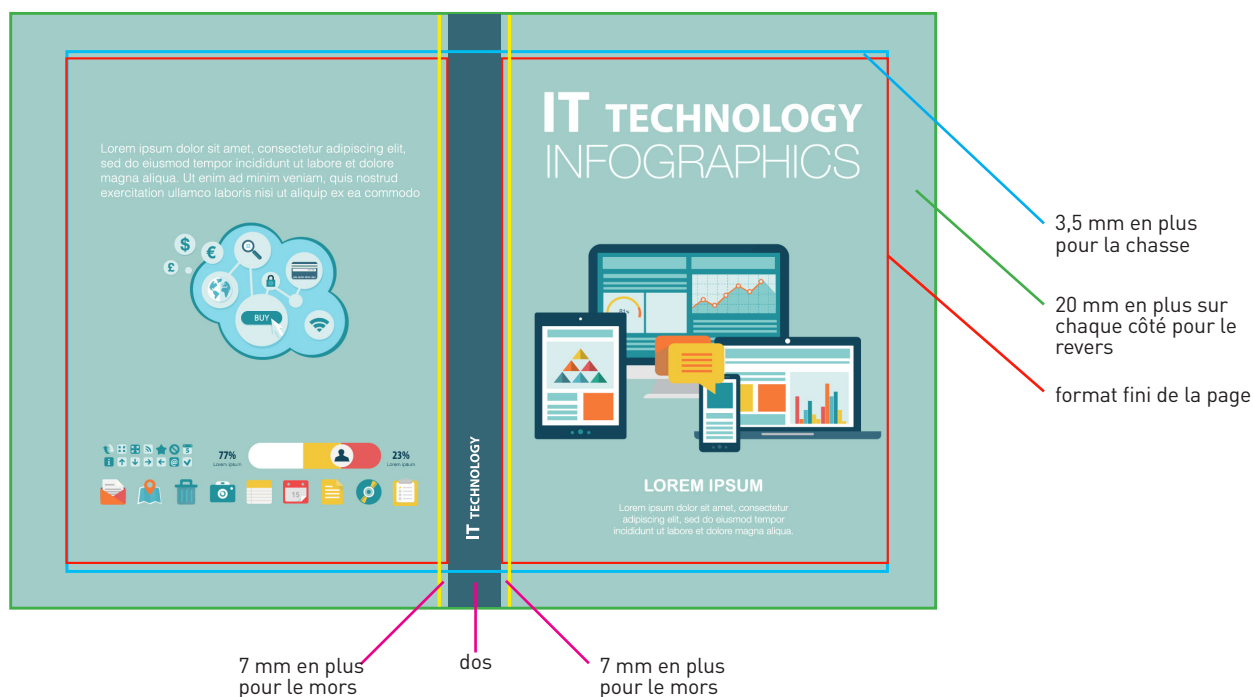
Pour ce traitement, le format fini de la couverture sera plus grand que le format des pages internes.

Par rapport au format fini, **ajoutez 20 mm sur chaque côté pour le revers de la couverture. Pour finir, ajoutez 7 mm à droite et à gauche du dos pour le mors et 3,5 mm en dessus et en dessous pour la chasse.**

ATTENTION : pour ce type de reliure, **il n'est pas possible d'imprimer de contre garde.**



Couverture avec dos carré



Exemple :  
format fini A4 (210x297 mm)  
dos 14 mm

Envoyez un fichier avec les dimensions suivantes : 488x344 mm

→ larg. 210+210+14(dos) +20+20 (revers) +7+7 (mors) = 488 mm

→ haut. 297+20+20 (revers) +3,5+3,5 (chasse) = 344 mm