

COMMENT CRÉER UN FICHIER D'IMPRESSION CORRECT : PACKAGING

Les indications suivantes vous aideront à créer correctement votre fichier d'impression. Pour d'ultérieures informations, téléchargez le gabarit, consultez la section FAQ de notre site, activez la Vérification Fichier par un opérateur ou bien appelez notre service Assistance.

1 FORMAT DU FICHIER

Nos systèmes traitent uniquement des fichiers au format PDF à l'échelle 1:1 (non protégés par mot de passe).

2 COULEURS

Tous les fichiers doivent être envoyés en CMJN (cyan, magenta, jaune, noir), en leur attribuant le profil colorimétrique Fogra 39. Les images en RVB ou avec des couleurs PANTONE seront automatiquement converties avec un profil de séparation standard.

3 RÉOLUTION

La résolution optimale des fichiers pour l'impression de grands formats oscille entre 250 et 300 dpi.

4 GABARIT

Pour réaliser correctement le fichier d'impression de ces produits, il faut télécharger les gabarit à partir de notre site, insérer votre graphisme et enregistrer le fichier PDF en éliminant les lignes de rainure et de découpe en conservant uniquement la ligne de fond perdu. Souvenez-vous de ne pas modifier l'échelle du dessin et de ne pas redimensionner le gabarit.

OPTION FENÊTRE

Pour réaliser correctement le fichier d'impression pour cette option, il faut télécharger le modèle dédié sur le site. Dans le modèle, sera indiquée la zone concernée par la fenêtre.

5 INFORMATIONS SUPPLÉMENTAIRES

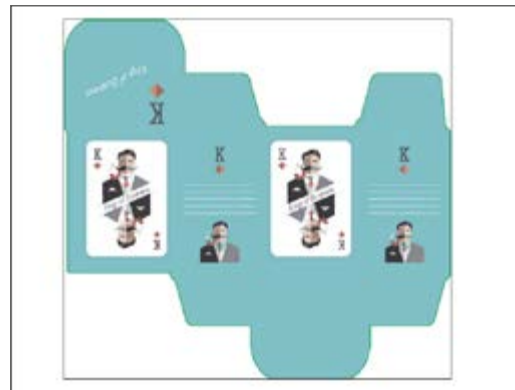
Le trait minimum imprimable est de 0,25 pt.

PACKAGING



FICHER ERRONÉ

(le graphisme n'a pas été inséré et le niveau 'Template' n'a pas été éliminé).



FICHER ERRONÉ

(le produit a été redimensionné).



FICHER CORRECT

(graphisme et ligne de découpe uniquement, non redimensionné).

PACKAGING AVEC FENÊTRE



FICHER ERRONÉ

(le graphisme n'a pas été inséré et le niveau 'Template' n'a pas été éliminé).



FICHER ERRONÉ

(le produit a été redimensionné).



FICHER CORRECT

(graphisme et ligne de découpe uniquement, non redimensionné).